

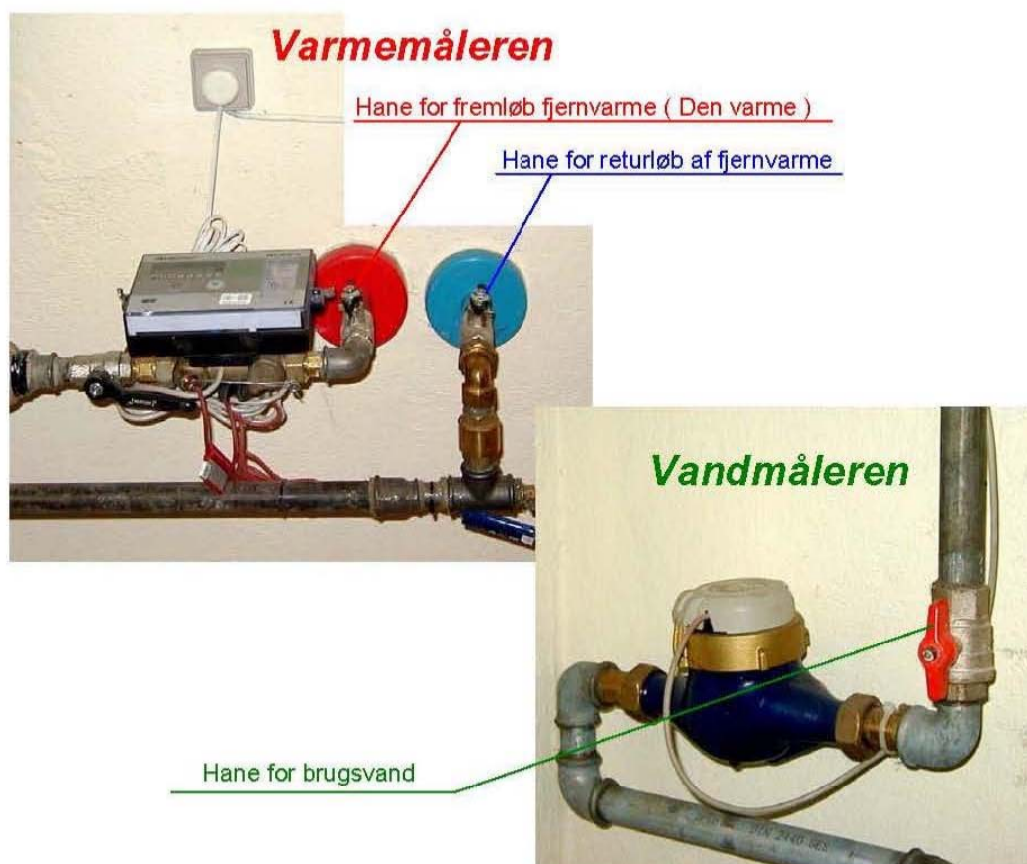


Kontrol for utætheder i installationerne.

Det er meget vigtigt at vand- og fjernvarmeinstallation jævnligt tjekkes for utætheder. Hvis ikke af anden grund, så for at **undgå meget store efterregninger**.

Gennem defekte vandvarmere bliver der dagligt tilført fjernvarmesystemet en del brugsvand. **Hvor meget af det går gennem din vandmåler?**

Følgende tjekkes:



KONTROL FOR UTÆTHEDER I RØRINSTALLATIONEN:

- * Hane for returløb af fjernvarme lukkes.
 - * På varmemåleren tages frem til visning 1/h. (Kamstrup) m³/h. (Sharky / Diehl)
- Efter et minut skulle målerens visning gerne vise mellem 0 og 3. Hvis ikke, kontakt Varmeværket. Husk efterfølgende igen at åbne for returløbet.

KONTROL FOR UTÆTHEDER I VANDVARMEREN:

- * Hane for brugsvand lukkes
 - * En varmtvandshane i køkken eller badeværelse åbnes helt. (Alle andre lukket)
- Efter et stykke tid skulle vandet gerne holde op med at løbe, hvis ikke, kontakt Varmeværket.