

Fjernvarme til Ø. Skibelundvej og Elmevænget

Informationsmøde – 01.02.2024



VEJEN VARMEVÆRK

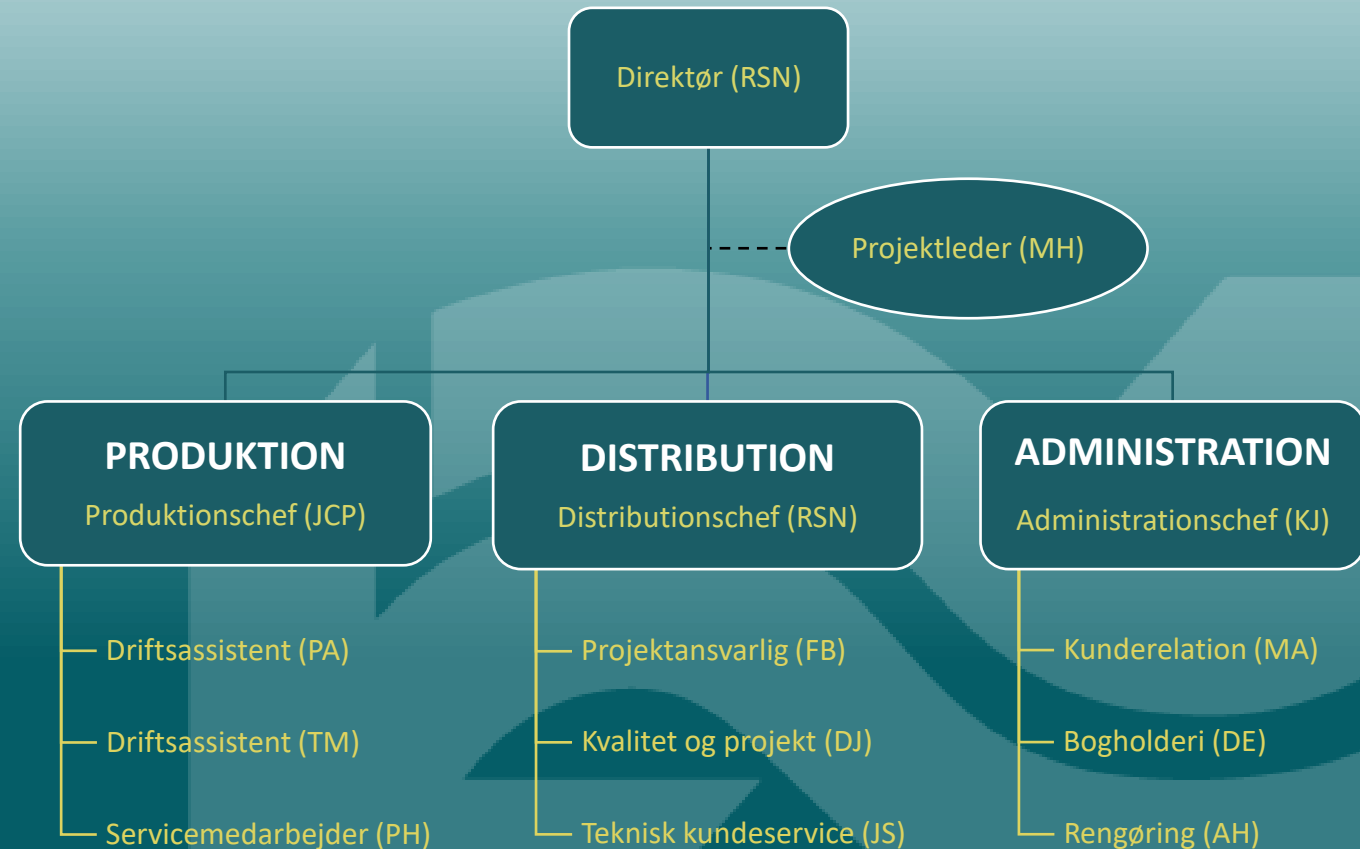
...nemt, billigt og miljøvenligt!

Vejen Varmeværk anno 2023

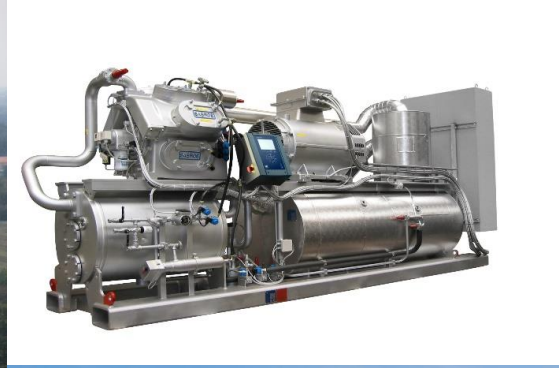
FAKTABOX

- Forbrugerejet (a.m.b.a.) – Kunderne ejer selskabet
- 12 medarbejdere
- Årsomsætning ca. 50 mio. kr.
- Årlig varmeproduktion 110.000 MWh
- Produktionscentraler - Effekt
 - Halmcentral - 10 MW
 - Fliskedler – 15 MW inkl. varmepumper
 - Overskudsvarme – 2 MW
 - Gascentraler - 18 MW
- 4800 Kunder i Vejen og Askov
- 154 KM ledningsnet

Organisation



**Halmværk,
Koldingvej**



**Administration
og flisværk,
Gørtlervej**



**Overskudsvarme,
Agri-Norcold**

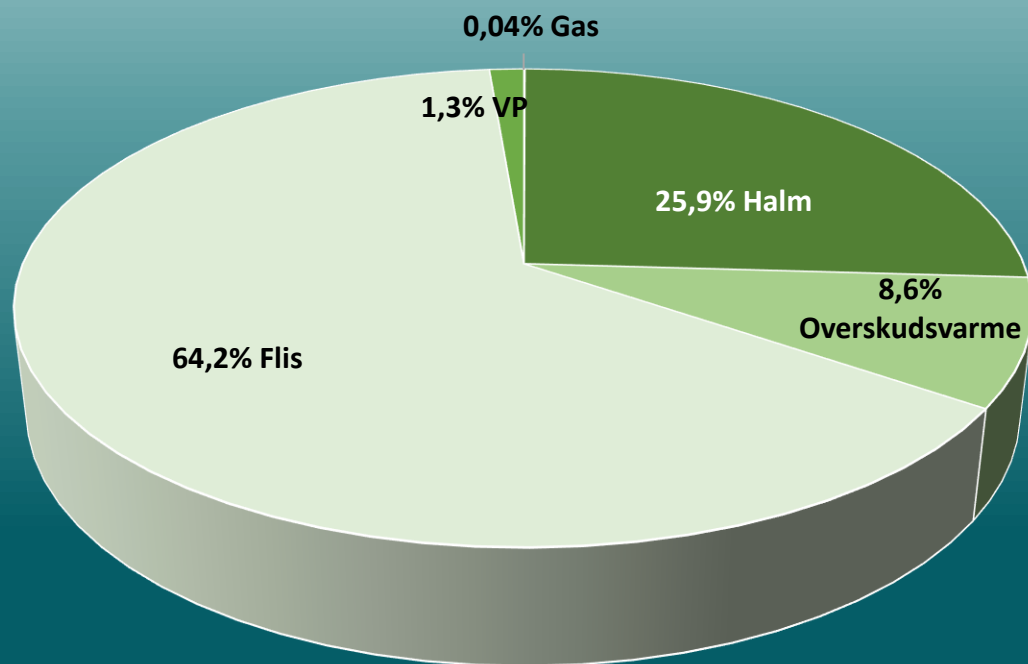


**Gascentral,
Grønvang**

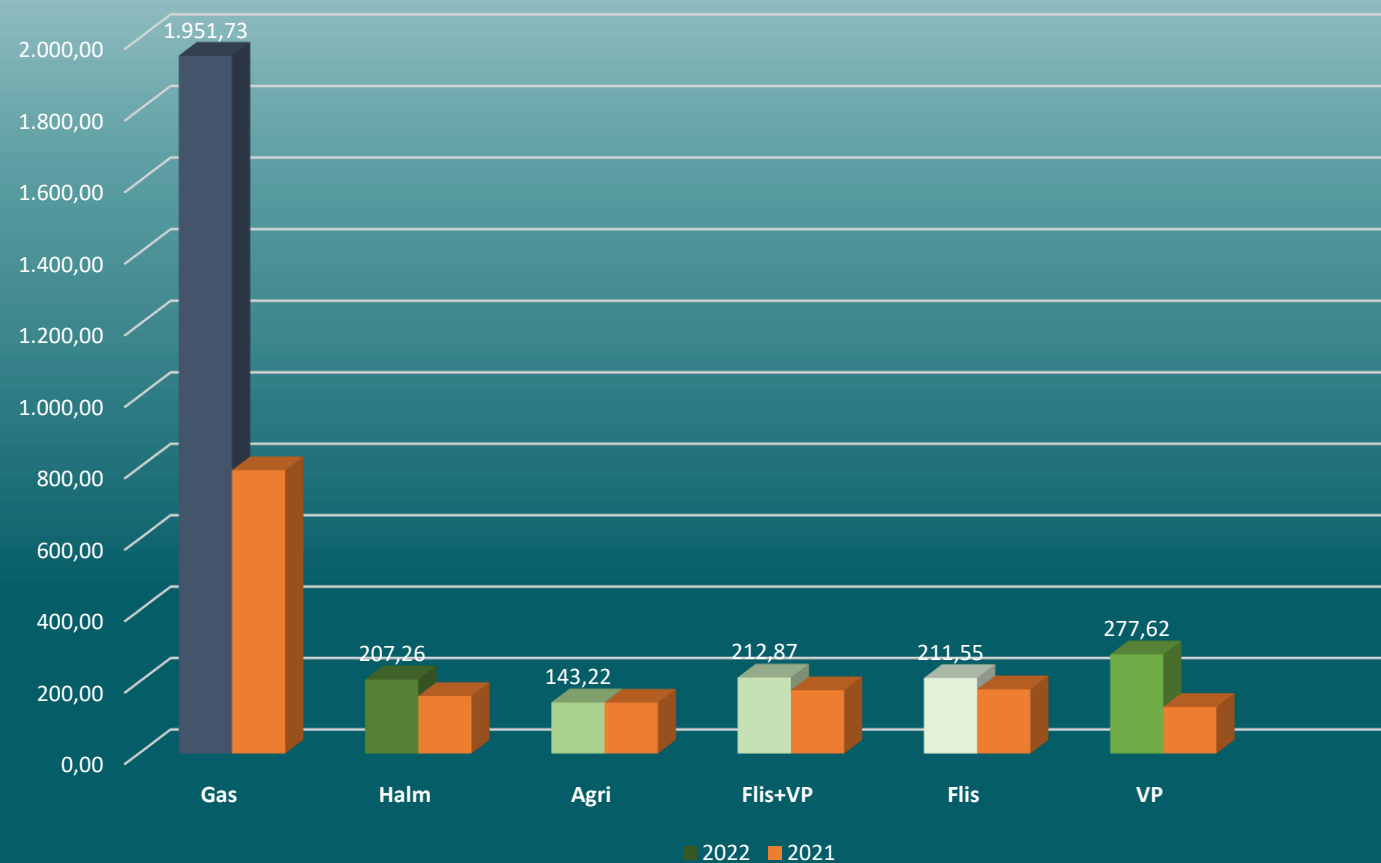


Varmeproduktion 2022

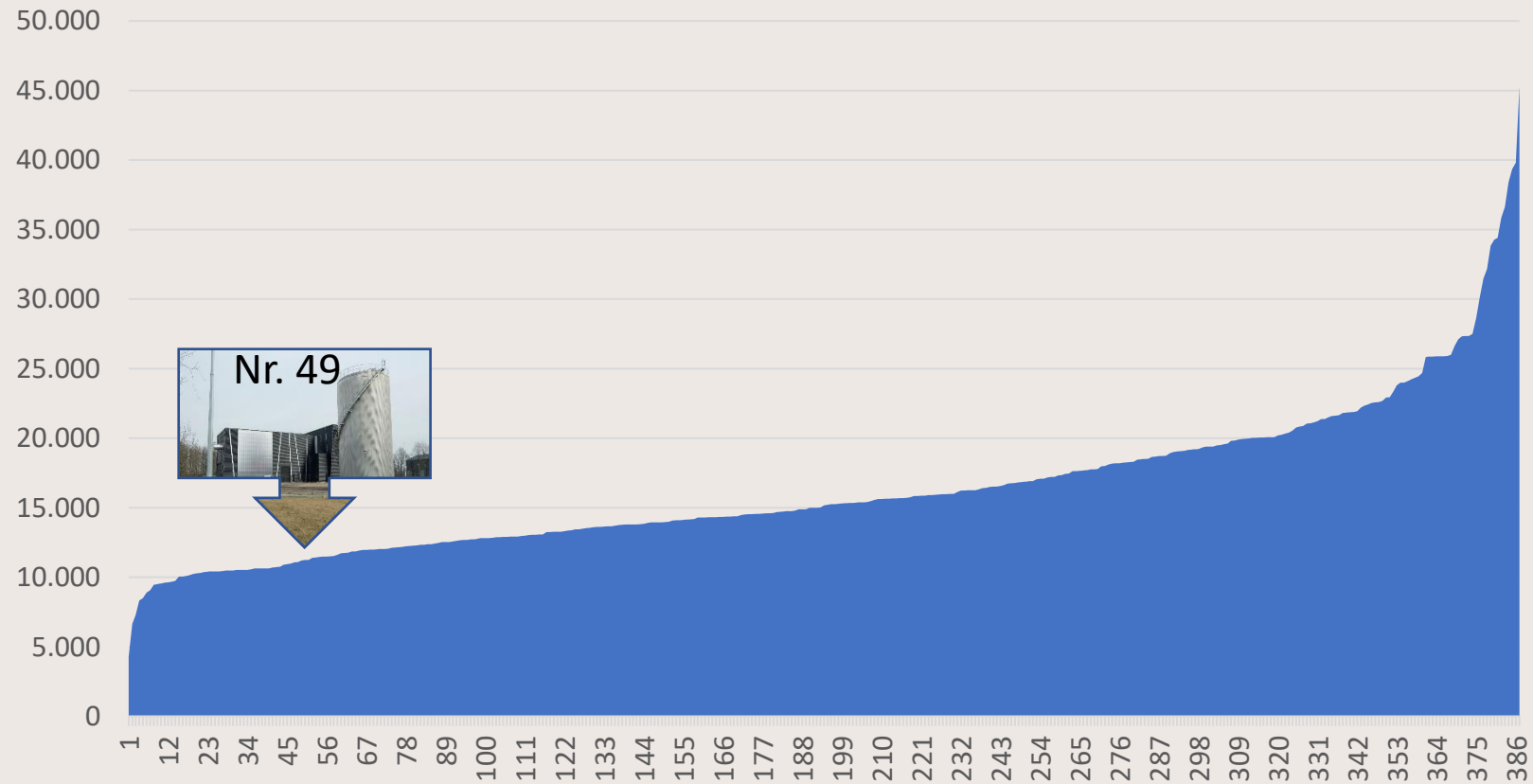
Produktionsfordeling



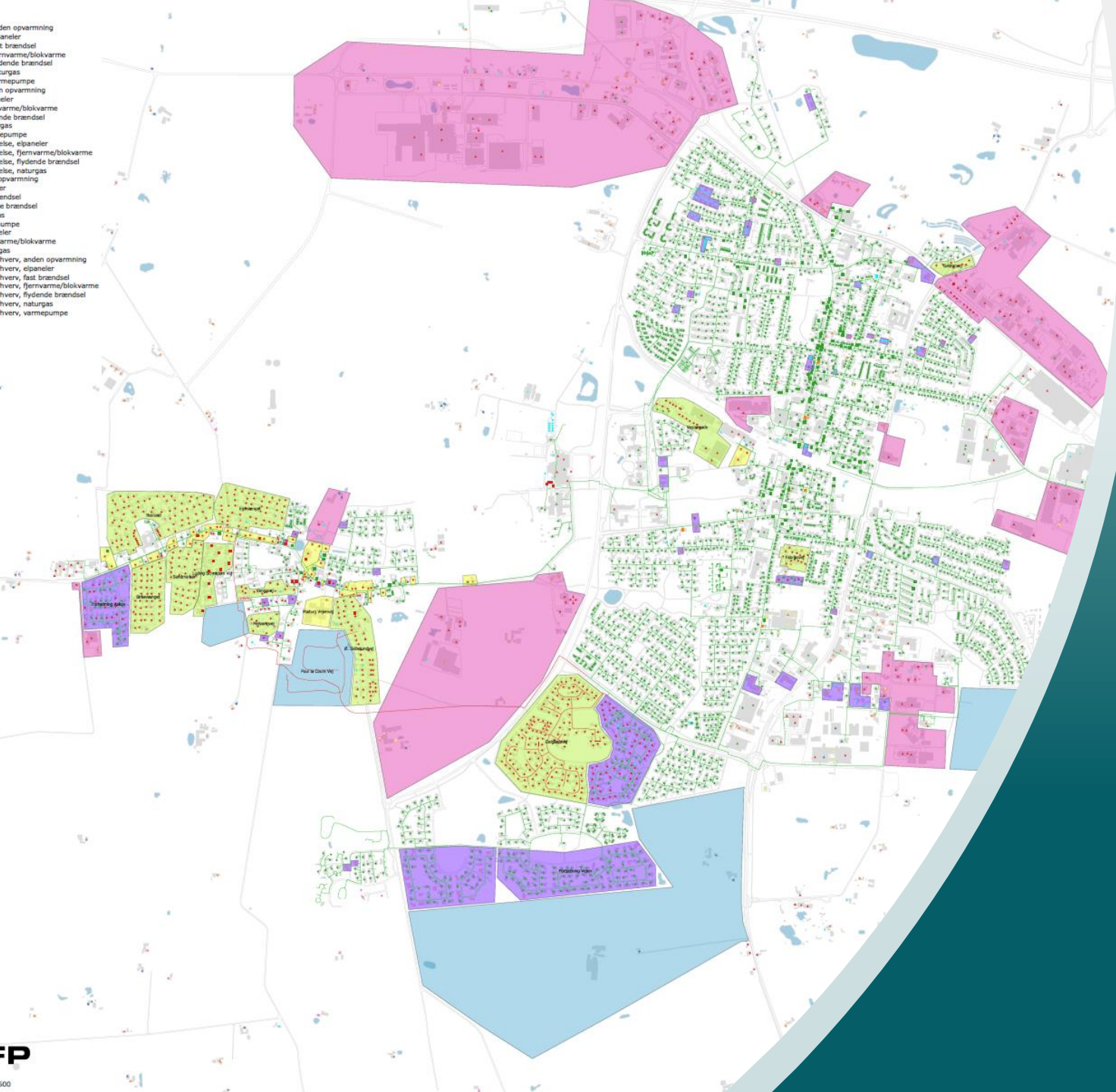
Marginal produktionspriser



Benchmark - VARMEPRISEN 2022



sen opvarmning
 aneler
 t brændsel
 nvarme/blokvarme
 Jende brændsel
 urgas
 mepumpe
 n opvarmning
 eler
 arme/blokvarme
 nde brændsel
 gas
 epumpe
 ise, epaneler
 ise, fjernvarme/blokvarme
 ise, flydende brændsel
 ise, naturgas
 opvarmning
 er
 ndsel
 e brændsel
 is
 umpe
 eler
 arme/blokvarme
 gas
 hverv, anden opvarmning
 hverv, epaneler
 hverv, fast brændsel
 hverv, fjernvarme/blokvarme
 hverv, flydende brændsel
 hverv, naturgas
 hverv, varmepumpe



Kundepotentiale:

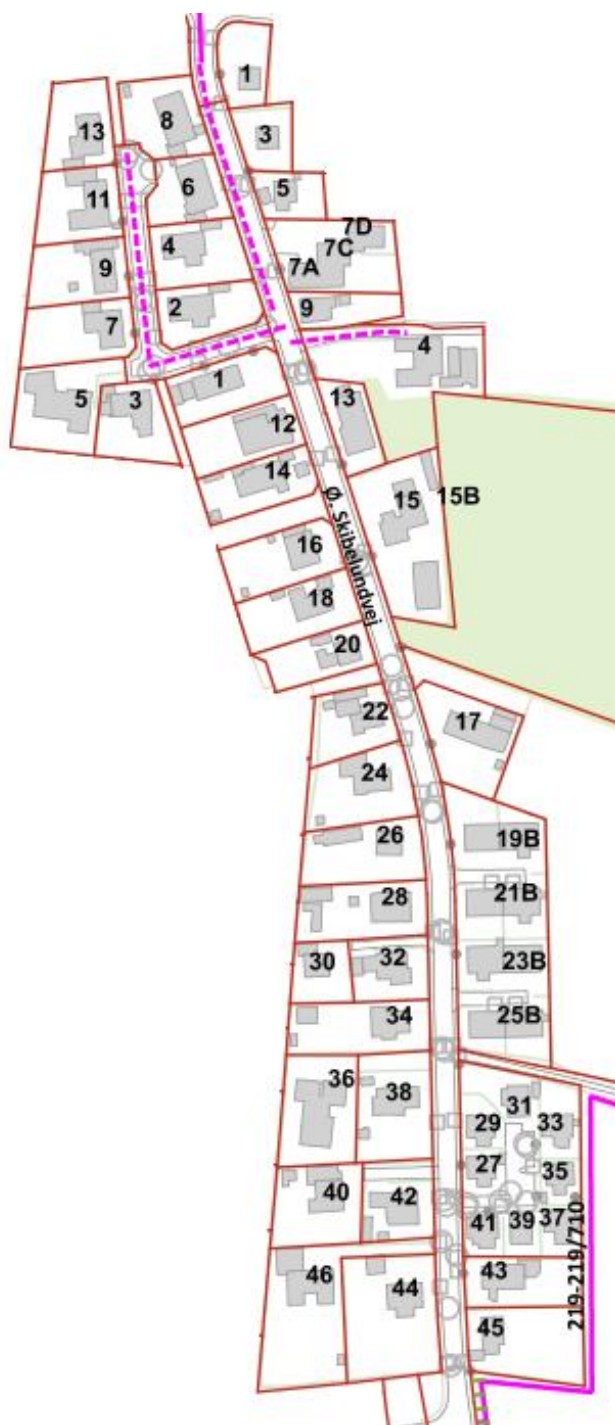
- Grøn: 600 kunder i nye FJV-områder
- Lilla: 100 kunder i eks. FJV-områder
- Blå: 300 kunder i nye udstykninger
- Pink: ??? kunder i industriområder

Anlægssum:

- Ledningsnet > 100 mio.
- FJV-units m.m. > 20 mio.

Tid:

- Nye FJV-områder 2021-2024
- Eksisterende FJV-områder 2021-2024
- Nye udstykninger 2021-2025
- Industriområder 2025-



Kampagne
Ø. Skibelundvej
Start: 05.02.2024
Slut: 22.03.2024

Underskrevet kontrakt

Hvad koster det at få FJERNVARME

Kampagne – Nye fjernvarmeområder

- 1. Stikledningsbidrag (Normalpris 45.000,-)**
 - a) Kontant betaling: 15.000,- kr.
 - b) Tidsbegrænset tilslutningstillæg: 150,- kr./mdr. i 10 år
- 2. Intern FJV-unit installation (fjerne gaskedel + opsætning FJV-unit)**
 - a) Abonnement: 200,- kr./mdr. bindingsperiode løbende mdr. + 1 mdr.
 - b) Køb kontakt af VV: 27.500,- kr.
 - c) Selvbygger
- 3. Evt. ekstra tillæg**
 - a) Midlertidig gasinstallation: 2000,- kr./installation
 - b) Stikledning over 25 meter regnet fra skel: 1.000 kr./meter
 - c) Større stikledning end standard: ø26 koster 5.000,- kr.
- 4. Afkobling fra gas:**
 - a) Mulighed for dækning via Afkoblingsordning
 - b) Normalpris i Vejen 7017,- kr./ installation

Priser er inkl. moms

For hvem tilslutningsbidraget interessant:

- Boligforeninger *
- Andelsboligforeninger *
- Private udlejere*
- Husejere med kort horisont i ejendommen

* Udlejere skal selv undersøge retstilling i henhold til lejekontrakter og lejeloven

Forbehold:

Kampagnen gælder for en standard stikledning og en standard FJV-unit

Afkoblingsordningen

<https://evida.dk/frakobling/afkoblingsordning/>

Aftalepartnere og ansøgning

Kunden (jer) og statens gastransmissionsselskab (Evida)

Kun kunden kan ansøge – elektronik med MitID

Alle spørgsmål bedes rettet til Evida

Afkoblingsordningen 2024

Samlet 100 mio. i puljen for 2024 – ca. 12.500 afkoblinger

Pr. 18.01.2024 er åbnet

Der kan søges 12 mdr. forud + kan forlængelse med yderligere 12 mdr.

VV's anbefaling (vejledning)

Afmeld gassen med dato pr. 31.12.2024

Når I har fået fjernvarme – rykker I opsigelsen frem til d.d.

Hvis du ikke har fjernvarme inden 31.12.2024

Sender vi Jer en bekræftelse på vores forsinkelse

Herefter kan I flytte afkoblingen med op til 12 mdr. og beholde tilskuddet

Opfylder du ikke kriterierne, eller er puljen tom, kan du fortsat opsigte din gasforsyning mod betaling. [Se prisen på en afkobling her](#)

Kriterier for Afkoblingsordningen

Herunder kan du se de kriterier, du skal opfylde for at kunne få del i Afkoblingsordningen. Fritagelsen for gebyr bliver tildelt efter først til mølle-princippet.

Kriterierne gælder også for udlejningsboliger.

Opfylder du ikke kriterierne, vil din afkobling være omfattet af et gebyr. [Se prisen her](#).



Hvem er omfattet af afkoblingsordningen?

Private husholdninger, udlejere af udlejningsboliger og (andels)boligforeninger.



Hvad er kriterierne for en gratis afkobling?

Du skal have et årligt gasforbrug på 100-6.000 m³ (seneste afregningsår).



Du må ikke have et eller flere CVR-numre registeret på adressen, der i de seneste tre regnskabsår sammenlagt har modtaget de minimis-støtte, der overstiger 1.500.000 kr. (200.000 EUR)

Sådan opsiges du din gasforsyning

Ofte stillede spørgsmål

Find svar

Kontrakt

Side 1

Installationsadresse + BBR-boligareal

- Effektbidrag 15,- kr. BBR boligareal årligt

Aftalepartnere

- Vejen Varmeværk a.m.b.a
- Ejer af ejendommen (OIS.dk)
- Ejers adresse – hvis anden end installationsadresse

Andelshaver

- Ejerskab af selskabet
- Medbestemmelse også for lejere (varmeaftagere)

Kampagneregler

- VV bestemmer tidspunkt for tilslutning
- Forventet tilslutning inden 31.12.2024

Minimumstilslutning

- VV kan annullere aftalen, hvis minimumstilslutning ikke opnås inden kampagnen slutter

Aftale

Levering af fjernvarme

Kampagne for Ø. Skibelundvej

Vedr. Installationsadresse: Ø. Skibelundvej **XX**, 6600 Vejen

BBR-boligareal: **XXX** m²

Er der mellem:

Vejen Varmeværk a.m.b.a. (CVR 57301414)

Gørtlervej 4, 6600 Vejen
(herefter benævnt Selskabet)

Og ejer af installationsadressen

NAVN

(Adresse) _____

Sæt kryds hvis ejers adresse = installationsadresse

Tlf.: **XXXX XXXX**

E-mail: **XXXXXXXXXXXX**

(herefter benævnt Kunden)

Indgået følgende aftale om levering af fjernvarme.

Kunden indtræder som andelshaver i Selskabet og er bekendt med Selskabets gældende vedtægter, bestemmelser og takster m.m.

Selskabet kan ikke holdes ansvarlig for eventuelle omkostninger til renovering af bygningens installation, som måtte være nødvendige for at fjernvarmeforsyningen kan fungere optimalt. Ved tvivl anbefales kunden altid at kontakte VVS-installatør for vurdering og tilbud.

Kunden indgår i Selskabets kampagne for området og accepterer i den forbindelse at Selskabet alene er bestemmende for anlægsarbejdets udførelse og dermed tilslutningstidspunktet. Tilslutning "forventes" at kunne ske inden udgangen af 2024, nærmere information om tidsplan kan findes på Vejen Varmeværks hjemmeside.

I tilfælde af manglende tilslutning i Kundens delområde har Selskabet mulighed for at annullere aftalen med henvisning til gældende projektforslag, hvor minimumstilslutning er en forudsætning for forsyningspligten.

Medmindre andet aftales skriftligt, er angivne valg bindende. Aftalen indeholder etablering af en standardinstallation, jf. bilag til aftalen.

Kontrakt

Side 2

Valg

- Hvilken tilslutningseffekt skal vi levere?
- Hvordan betales stikledningsbidrag?
- Er der forhold som kræver ekstrabetaling?
- FJV-unit på abonnement eller ejerskab?
- Udlejning – hvem skal betale varmeregningen?
 - Udfyld lejers kontaktoplysninger

1 - Tilslutningseffekt:

- A - Standard (32,3 kW – 10/45 brugsvand ved 55/25 graders fjernvarme)
- B - Ønsket effekt _____ kW (ved temperatursæt 55/25)

2 – Stikledningsbidrag:

- A - Kunden betaler engangsbeløb. (Pris 15.000,- kr. og faktureres særskilt)
- B – Midlertidigt tilslutningstillæg. (Pris 150,- kr. i 10 år og faktureres med varmeregning)
Vilkår findes i "Tillæg til tekniske og almindelige bestemmelser vedr. midlertidigt tilslutningstillæg"

3 – Ekstra tillæg:

- A – Midlertidig flytning af gas skab (Pris 2000,- kr. og faktureres særskilt)
- B – Fremløbsdimension ø26 (Pris 5000,- kr. og faktureres særskilt)
- C – Tillæg for standardstikledning ud over 25 meter fra skel
Antal meter: _____ Beløb: _____ Kr. (Pris 1000,- kr./m og faktureres særskilt)

4 - Installation fjernvarmeunit:

- A - Abonnement på fjernvarmeunit. (Pris 200,- kr./mdr. og faktureres med varmeregningen.
Vilkår findes i "Tillæg til tekniske og almindelige bestemmelser vedr. fjernvarmeunit på abonnement")
- B - At købe fjernvarmeunit. (Pris 27.500,- kr. og faktureres særskilt)
- C - Ingen fjernvarmeunit (kunden sørger selv for fjernvarmeunit og installation)

5 – Hvis boligen udlejes:

- A – Ejer faktureres engangsomkostninger og varmeregningen
- B – Ejer faktureres engangsomkostninger og Lejer faktureres varmeregningen

Lejers kontaktoplysninger Navn: _____
E-mail: _____
Telefon: _____

Kontrakt

Side 3

Opkrævning starter

- Stikledningsbidrag – inden anlægsarbejdet opstartes
- Tilslutningstillæg – når måleren udleveres
- Fjernvarmen – når måleren udleveres
- FJV-abonnement – når FJV-unit udleveres

Aftale grundlag

- Vedtægter besluttet af generalforsamlingen (andelshavere)
- Tekniske og almindelige bestemmelser inkl. tillæg samt takster besluttet af bestyrelsen og kan ændres løbende
- Gældende aftalegrundlag findes ALTID på VV's hjemmeside

Gyldighed

- Aftaler følger ejerskabet af ejendommen
- VV forbeholder sig ret til at tinglyse aftalen på ejendommen

Underskrift

- Alle ejere bedes underskrive aftalen

Opkrævning af administrations- og effektbidrag og midlertidigt tilslutningstillæg (hvis det vælges) sker fra den dato Kunden får måleren udleveret, dog senest 8 uger efter tilslutning til fjernvarme er mulig. Abonnementsbetaling for fjernvarmeunit sker fra den dato, som fjernvarmeuniten udleveres.

Grundlaget for aftalen er: (gældende udgaver findes på Selskabets hjemmeside)

- Vedtægter
- Tekniske og almindelige bestemmelser for Vejen Varmeværk
 - Installationskrav
- Tillæg til tekniske og almindelige bestemmelser for Vejen Varmeværk Vedr. Fjernvarmeunit på abonnement
- Tillæg til tekniske og almindelige bestemmelser for Vejen Varmeværk Vedr. Midlertidigt tilslutningstillæg
- Takstblad

Kunden bekræfter ved sin underskrift at have modtaget eller have adgang til og accepteret disse dokumenter i papirform eller elektronisk, herunder vilkårene for ændring af disse dokumenter og således for ændring af vilkårene for levering af fjernvarme.

Aftalen om fjernvarmelevering er gældende for den til enhver tid værende ejer/ejere af ejendommen. Selskabet forbeholder sig ret til at tinglyse Aftalen på ejendommen – udgifter hertil afholdes af Selskabet.

Aftalen er gældende, når begge parter har underskrevet aftalen. Som Kunde anses alle ejere af ejendommen, hvorfor aftalen underskrives af alle ejere af ejendommen.



Tillæg til kontrakt

Forventningsafstemning

Reetablering

- Fliser og belægningssten
- Grus og granitskærve
- Græsplæner
- Blomster og planter
- Hækplanter
- Robottråde

Tillæg til aftalen om levering af fjernvarme.

Ved indgåelse af aftale om levering af fjernvarme, accepteres nedenstående vilkår.

Vejen Varmeværk samarbejder med Henning Have A/S ved etablering eller reparation fjernvarmeledninger. Henning Have A/S udfører alt jordarbejdet herunder:

- Opbrydning af belægninger som fliser, asfalt samt grus- og stenbelægninger
- Opgravning af ledningsgrav til fjernvarmeledninger
- Reetablering af belægninger, græs- og havearealer

I forbindelse med gravearbejdet vil der forekomme gener for beboerne i områderne. Vi forsøger så vidt muligt at opretholde færdsel alle steder. Der vil være tidspunkter, hvor du skal gå over en gangbro, køre over en køreplade eller parkere lidt væk fra din bopæl i få dage. Henning Have sørger altid for at kontakte dig, inden de graver din indkørsel op, så du ikke risikere at få din bil lukket inde.

Vi forsøger at reetablere hurtigst muligt. Uforudsete hændelser i hele fjernvarmeområdet kan betyde, at vi er nødsaget til at prioritere ressourcerne anderledes og dermed forlænge reetableringen på din grund eller i dit område.

Ved reetablering arbejdes ud fra følgende principper:

- I belægningsområder med fliser optages de gamle fliser og lægges igen. Hvis en flise går i stykker, erstattes denne med en ny, hvis det er muligt at fremskaffe denne type. Er det ikke muligt at fremskaffe samme type aftales med grundejeren, om man kan "stjæle" nogle i et hjørne eller langs en kant. Alternativt må du være forberedt på, at nye belægningssten til erstatning ikke ligner de oprindelige 100 procent. Har du belægningssten eller fliser i reserve, kan du med fordel stille disse frem, så vi kan bruge af dem i tilfældet, hvor der mangler.

I belægninger, der er sporkørte eller har rykket sig, forsøger vi at lave det bedste resultat og du må forvente større fuger end tidligere. Ligeledes fremstår fugerne i ældre belægninger ofte tydeligere efter reetablering, idet mos og lignende er fjernet. Med tiden vil fuger og belægning komme til at ligne den oprindelige belægning.

Belægningen efterlades med fugesand ovenpå. Det er vigtigt du ikke fjerner det overskydende fugesand med det samme, det har bedst af at ligge i ca. 14 dage. Du skal medvirke til, at der kommer fugesand ned mellem belægningsstenene ved at fejte fugesandet rundt en gang imellem. Fjernes det overskydende fugesand for tidligt øges risikoen for sætninger og vi hæfter ikke for sætninger i den belægning uden tilstrækkeligt fugesand.

Har du ønsker til en speciel type fugesand, skal du stille dette til rådighed inden reetableringen og informere Henning Have.

Processen

Fra gas til FJERNVARME – Aftaler

Informationsmøde

- Opstart af kampagne og information
- Flyer med invitation til bookning af individuelle møder hjemme hos Jer.

Bookning af møder

- Mail respons med links til relevant informationsmateriale
- Forberedelse til individuelle møder

Individuelle møder

- Hvordan kommer vi frem til Jeres forsyningssted
- Hvor skal FJV-unit placeres
- Kontrakt gennemgang, valg og underskrift

Valg af VVS-installatør - Møde hjemme hos Jer

- VVS godkender at huset er egnet til fjernvarme
- Aftale vedr. VVS installation
- Eventuelt tilkøb - fx eftersyn af VVS installation og indregulering

Arbejdsbeskrivelse for 2212 3006 –	
Udarbejdet af:	RSN
Forventet opstart:	Uge 11
Materialer pakket:	

Kunde	
Entrepriseleder – anlægsarbejder	Henning Have Henning Bertelsen Tlf.: 6162 2316 hb@hhave.dk
VVS-installatør	Ikke tildelt endnu
Stikledning over grund: Stikledning 20-20/125 tilsluttes ny gadeledning og føres frem til facaden på den østlige side af huset. Stikledning fra skel til FJV-skab ca. 18 m. Stikledning placeres under hensyntagen til gasledningen. Det er ukendt om der er andre fremmedledninger.	 
Indføring – udvendig: Stikledning afsluttes i FJV-skab (Farve 9005 - sort) Hvis muligt med midlertidig gasløsning placeres FJV-skab, hvor eksisterende <u>gasskab</u> er placeret i dag. Alternativt som på billedet anvist lige op af eksisterende <u>gasskab</u> på venstre side af hensyn til væggennemføringen.	
Føring indvendigt og placering af FJV-unit: Gasfyr nedtages og FJV-unit placeres efter aftale med kunden samme sted som gasfyret/beholder og tilsluttes eksisterende VVS-installation. FJV-forsyning føres fra væggennemføring frem til FJV-unit i samme skab og samme vej som gassen i dag. Nærmere aftales med Kunden.	
Bemærkninger: Kunden kender ikke til placering af fremmedledninger	Selskabet påtager sig ikke erstatningspligt ved beskadigelse af ikke oplyst ledninger, installation eller andet. Jf. Selskabets alm. bestemmelser

Processen

Fra gas til FJERNVARME – Anlægsarbejde

Gadeledning

- Store dele af vejarealet er spærret i anlægsfasen
- Så vidt muligt adgang til Jeres matrikler før og efter normal arbejdstid

Stikledning

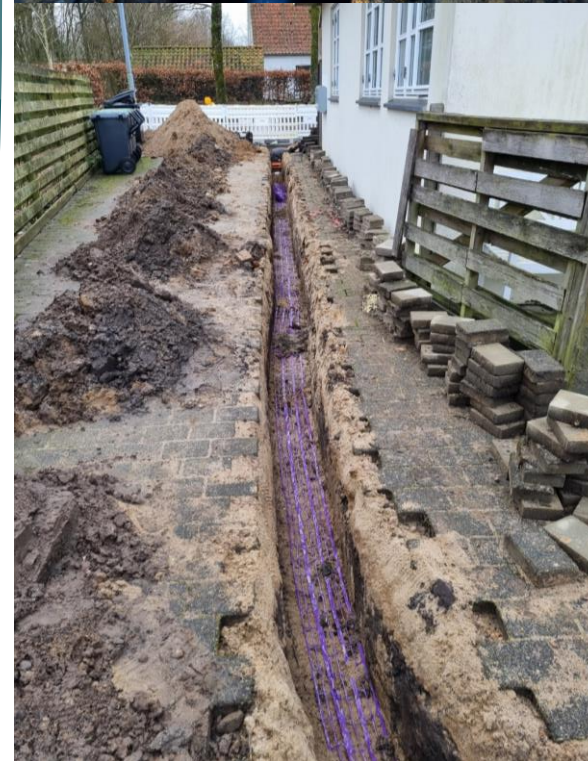
- Typisk indkørsel
- 2-3 dages tid pr. matrikel
- Evt. midlertidig gas installation

Unitinstallation

- Gaskedel demonteres og FJV-tilsluttes
- Typisk en dag uden varme
- Indregulering og restarbejder kan ske senere

Afkobling af gas

- Hvis VV installerer FJV-unit tager vi gasmåleren med til Evida
- I skal selv afmelde gas hos Evida – HUSK Afkoblingsordningen
- Evida afkobler gasstik i gade og nedtager gas-skabet



Foringsrør

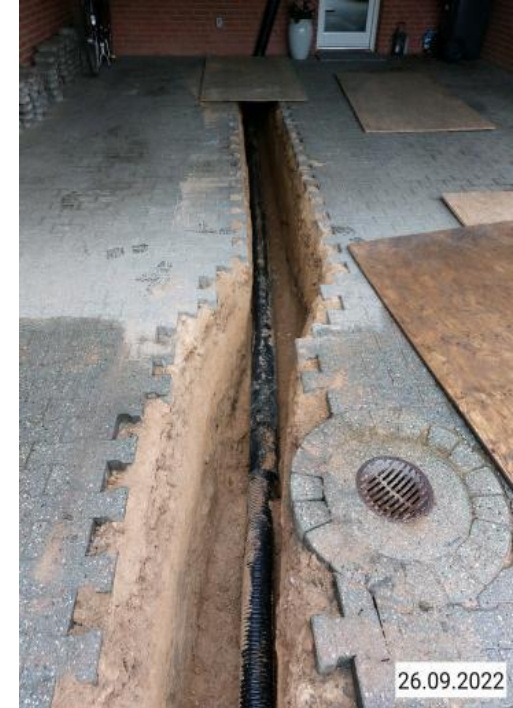
Fra gas til FJERNVARME – Anlægsarbejde

Smalle passager, carporte, overdækning, træterrasse eller lign.

- En smal passager en mindre en 2,2 meter
- Stikledninger igennem en bygningsdel eller en smal passage skal lægges i foringsrør
- Foringsrør udleveres af Vejen Varmeværk
- I skal selv nedlægge foringsrør efter individuel aftale med Vejen Varmeværk
- Billede dokumentation skal leveres til projekt@vejen-varme.dk

Alternativ løsning – ekstra FJV-skab og stikledning

- Skab og stikledning udleveres af Vejen Varmeværk
- I skal selv nedlægge stikledning hen mellem de to FJV-skabe
- Forsyningspunktet bliver ved det første FJV-skab
- Billede dokumentation skal leveres til projekt@vejen-varme.dk



Fjernvarmeunit

Fortes VX-2/2 indirekte anlæg

Adgang og styring

- 1A - Kundetilslutning via bluetooth og JUSTER app.
- 1B - Vejen Varmeværk tilslutning via GSM
- 1C - Styreboks

Vekslere

- 2A - Brugsvand – varmeproduktion til brugsvand
- 2B - Centralvarme – varmeproduktion til opvarmning

Trykforhold

- 3A - Ekspansionsbeholder - Sikre jævnt tryk i varmeinstallation
- 3B – Manometer - viser tryk i varmeinstallationen på sekundærsiden

Snavsfiltere

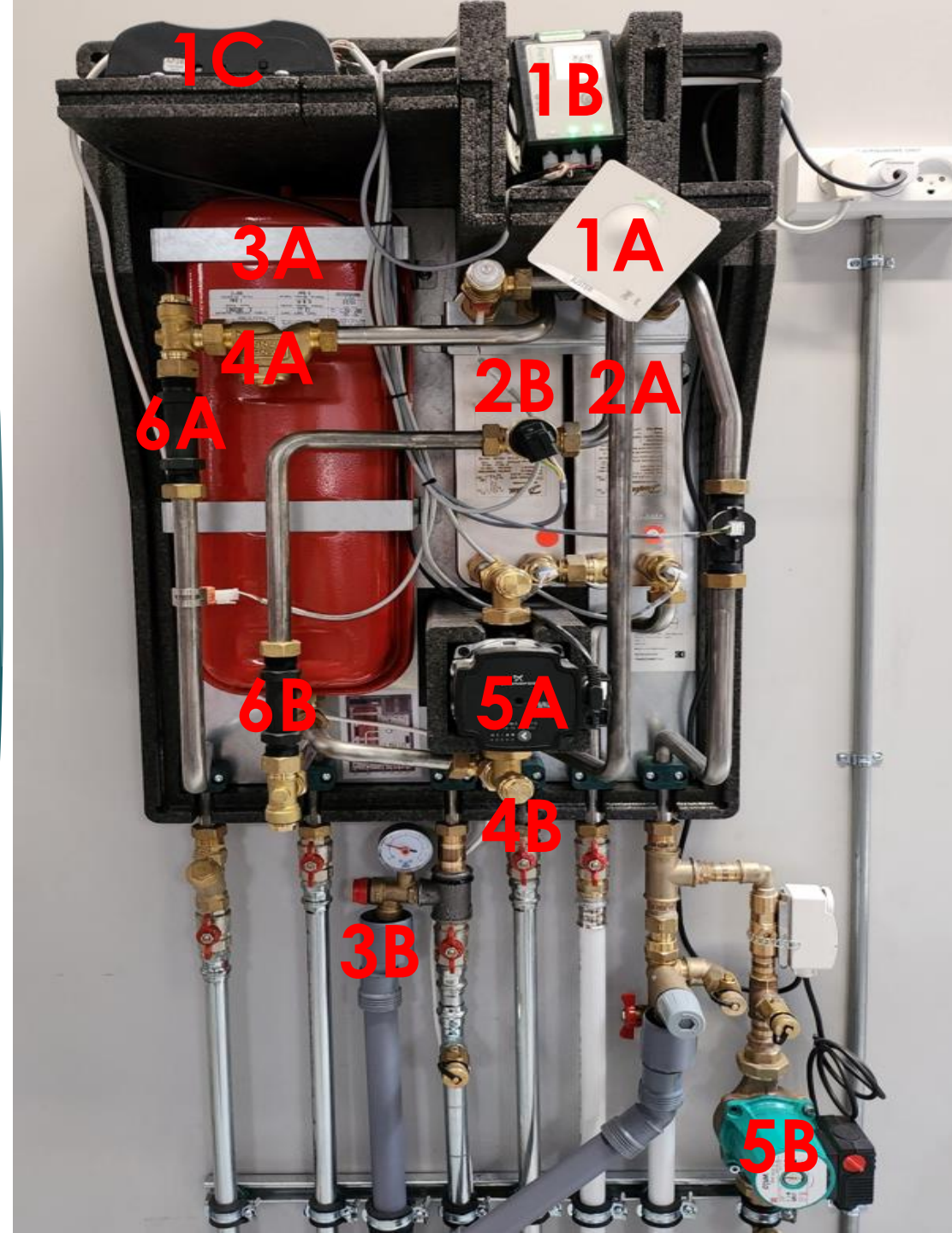
- 4A – Primærsiden - Hvis du mangler varmt brugsvand kan snavsfilteret være tilstoppet
- 4B – Sekundærsiden – Hvis du mangler varme i huset kan snavsfilteret være tilstoppet

Pumper

- 5A – Cirkulationspumpe til opvarmning
- 5B – Cirkulationspumper til varmt brugsvand

Flowdele til måler

- Fremløb (6A) og returløb (6B)



Hvad koster FJERNVARMEN

Takster for fjernvarmelevering:

- Abonnementsbidrag (Kundeforhold) = 625 kr. pr. måler/år
- Effektbidrag – privat = 15,- kr. pr. m2 BBR boligareal/år
- Forbrugsbidrag = 625,- kr. pr. MWh
- Returtemperaturbidrag = forklares senere

Aconto rater

- 4 årlige rater (1. feb. + 1. maj + 1. aug. + 1. nov.)
- 1 måneds kredit + 2 måneders forudbetaling
- Årsopgørelse sammen med 1. rate i februar

Takster for fjernvarmelevering

	Enhed	Kr. ekskl. moms.	Kr. inkl. moms.
Abonnementsbidrag			
Måleromkostninger	pr. måler/år	500,00	625,00
Effektbidrag - privat			
Effektbidrag afregnes efter boligareal oplyst i BBR-register. Det er kundens ansvar at BBR er korrekt registreret.			
Effektbidrag	m2	12,00	15,00
Effektbidrag - erhverv			
Effektbidrag afregnes efter erhvervsareal oplyst i BBR-register. Det er Vejen Varmeværk er surverent afgør erhvervsarealerne kategorisering			
Kategori 1	m2	12,00	15,00
Kategori 2	m2	9,00	11,25
Kategori 3	m2	6,00	7,50
Kategori 4	m2	3,00	3,75
Kategori 5	m2	0,00	0,00
Forbrugsbidrag			
Forbrugsbidrag afregnes efter den forbrugte energimængde målt Vejen Varmeværks målere, der måler både fremført og returført energi			
Forbrugsbidrag	pr. MWh	600,00	750,00
Forbrugsbidrag - "Returvarme"	pr. MWh	300,00	375,00
Returtemperaturbidrag			
En gennemsnitlig returtemperatur lavere end forventet resulterer i et fradrag på 1,5 % pr. °C af forbrugsbidraget			
En gennemsnitlig returtemperatur højere end forventet resulterer i et tillæg på 1,5 % pr. °C af forbrugsbidraget			
Tariiffen opkræves på årsopgørelsen, hvor den gennemsnitlige flowvægtet returtemperatur er fastlagt.			
Se side 5 for flere oplysninger om returtemperaturbidrag, eller besøg vores hjemmeside under "Gode Råd", hvor du finder yderligere oplysninger om returtemperaturbidrag samt gode råd til, hvordan du kan sænke returtemperaturen.			
Fjernvarmeunit inkl. installation - Standard			
En standard fjernvarmeunit er defineret ved en Fortes Homeheat VX 2/2 (32 Kilowatt). Denne fjernvarmeunit kan forsyne en normal husstands behov til opvarmning og varmt brugsvand.			
Vikar for installationsarbejdet og abonnementsbetalingordningen er defineret i tillæg til tekniske og almindelige bestemmelser vedr. fjernvarmeunit på abonnemet, der findes på Vejen varmeværks hjemmeside.			
Abonnementsbetaling: uændret 200 kr./måned til og med 2025	pr mdr.	160,00	200,00
Kontantbetaling:	stk.	22.000,00	27.500,00
Sæt til cirkulationspumpe på varmt brugsvand ved køb eller abonnement af fjernvarmeunit	stk.	0,00	0,00
Nedtagning af fjernvarmeunit ved opsigelse af abonnement	stk.	2.400,00	3.000,00
Betalingsbetingelser			
Afregning sker i 4 årlige rater med forfald den 1. februar, 1. maj, 1. august og 1. november. Sidste rettidige betalingsdag er den første bankdag efter den 1. i de pågældende måneder.			
Den endelige opgørelse sker på baggrund af en aflæsning af målerne i december. Årsopgørelsen udsendes i januar og indregnes til betaling sammen med 1. rate februar.			

Hvad koster FJERNVARMEN

Gebyr

- Manglende betaling
- Nedtagning og genetablering af målere (plombering)
- Ombygning eller ophør af aftalen – afkobling
- Udførelse af arbejder uden for normal åbningstid

Uberettiget udkald

- Servicebesøg, der skyldes kundens egne forhold

Gebyr, rente og udkaldspriser m.m.

	Enhed	Kr.	Kr.
		ekskl. moms.	inkl. moms.
Gebyr			
Gebyrer følger standardgebyrer på el, gas og varmeområdet, som er godkendt af Forsyngstilsynet.			
Flytteopgørelse		0,00	0,00
Rykkerskrivelse		100,00	100,00
Inkassomeddelse		100,00	100,00
Betalingsordning		100,00	100,00
Lukkebesøg		340,00	425,00
Forgæves lukkebesøg		260,00	260,00
Fogedforretning, udkørende		330,00	412,50
Genåbning indenfor normal åbningstid		375,00	468,75
Genåbning udenfor normal åbningstid		1.000,00	1.250,00
Afkobling af eksisterende stikledning inkl. nedtagning af måler		12.000,00	15.000,00
Udskiftning af måler ved beskadigelse		2.400,00	3.000,00
Nedtagning af måler		800,00	750,00
Genetablering af måler		800,00	750,00

Arbejde udført på kundens foranledning

Udførelse af planlagt arbejde uden for normal arbejdstid, på kundens foranledning. Afregnes som tillæg pr. time.		225,00	281,25
--	--	--------	--------

Rentebetaling

Varmeværket forbeholder sig ret til renteberegning efter rentelovens regler om for sent indbetalte a' conto-rater.

Sikkerhedsstillelse

Ved nærliggende risiko for tab kan kræves sikkerhedsstillelse. Dette sker efter en individuel vurdering og kan maksimalt udgøre 5 måneders budgetteret forbrug.

Betaling ved uberettiget vagt- service og/eller vedligeholdelsesudkald

Kunden opkræves et tilkaldgebyr ved uberettiget udkald dvs. når fejlen skyldes kundens egne forhold. F.eks. fejltjening eller fejl på kundens egen installation, som ikke kan henføres til Vejen Fjernvarmes leveringsforhold.

Tilkaldgebyr i normal arbejdstid - Mandag til fredag mellem kl 08:00 - 16:00	pr. udkald	800,00	750,00
Tilkaldgebyr udenfor normal arbejdstid samt weekend og søgnehelldage	pr. udkald	1.000,00	1.250,00

Hvad koster FJERNVARMEN

Tilslutning af nye kunder

- Standardpriser
- Kampagnepriser

Tilslutning af nye kunder

	Enhed	Kr.	Kr.
		ekskl. moms.	inkl. moms.

Tilslutning af boliger inden for fjernvarmens forsyningsområde pålignes følgende omkostninger:

Investeringsbidrag			
Generelt investeringsbidrag pr. m2 BBR-areal		0,00	0,00

Stikledningsbidrag - standard stikledning

En standard stikledning er defineret ved en fremløbsdimension på ø20 samt en maksimal længde på 25 meter, regnet fra skellinjen nærmest distributionsledningen (gadeledningen). En standard stikledning kan forsyne en normal husstands forbrugsmønster til opvarmning og varmt brugsvand med en vekslerløsning.

Kontantbetaling:	stk.	36.000,00	45.000,00
eller			
Midlertidigt tilslutningstillæg i 10 år:	pr. mdr.	360,00	450,00
Tillæg for standard stikledning ud over 25 meter	pr. m	800,00	1.000,00
Tillæg for standard stikledning med øget fremløbsdimension til ø26	stk.	4.000,00	5.000,00
Tillæg for midlertidig flytning af gasskab (Anvendes hvis FJV-skab kræver at gasskabet flyttes)	stk.	1.600,00	2.000,00

Stikledningsbidrag - andet end standard stikledning

Alle stikledninger, der falder udenfor definitionen af en standard stikledning.

Typiske eksempler er tilslutning af erhvervsbygninger, flerboligheder, rækkehuse m.m.

Stikledningsbidrag afregnes efter faktiske omkostninger alternativt iht. tilbud, vilkår aftales individuelt

Stikledningsbidrag i nyudskyknings, der forudbetales af byggemodner, afregnes efter forholdene og aftales individuelt.

Byggemodningsbidrag

Omkostninger til distributionsledninger i nyudskyknings afregnes efter faktiske omkostninger alternativt iht. tilbud.

Ved anvendelse af Vejen Varmeværks rammeaftaler tillægges byggemodningsbidraget et tillæg på 2,5% for de ydelser, der handles gennem rammeaftalerne.

Projektforslag

Projektforslag afregnes efter faktiske omkostninger alternativt iht. tilbud.	stk.	25.000,00	31.250,00
--	------	-----------	-----------

Kampagnepriser - Nye fjernvarmeområder

	Område	Kampagnestart	Kampagneslut
Baslund	Delområde 1	19.06.2023	15.08.2023
Baslund	Delområde 2	28.08.2023	06.10.2023
Kontantbetaling: (Standard stikledning)	stk.	12.000,00	15.000,00
eller			
Midlertidigt tilslutningstillæg i 10 år: (Standard stikledning)	pr. mdr.	120,00	150,00

Kampagnepriser - Eksisterende fjernvarmeområder

	Område	Kampagnestart	Kampagneslut
	Ingen		
Kontantbetaling: (Standard stikledning)	stk.	20.000,00	25.000,00
eller			
Midlertidigt tilslutningstillæg i 10 år: (Standard stikledning)	pr. mdr.	200,00	250,00

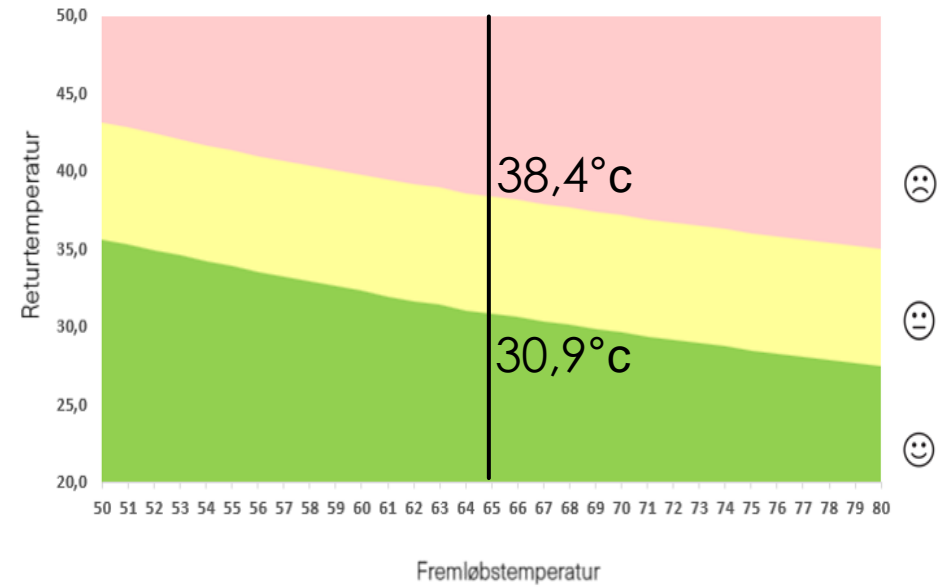
Hvad koster FJERNVARMEN

Returtemperaturbidrag

- Fradrag i forbrugsbidrag 1,5% pr. grad
- Neutralt (ingen fradrag eller tillæg)
- Tillæg til forbrugsbidrag = 1,5% pr. grad

Returtemperaturbidrag

Grafisk illustration af modellen for returtemperaturbidrag:



Ved stigende fremløbstemperaturer er mulighederne bedre for at udnytte energien i fjernvarmevandet, og dermed få en lavere returtemperatur. Derfor skærpes kravene også ved stigende fremløbstemperatur som illustreret grafisk ovenfor.

Fremløbstemperatur	50	51	52	53	54	55	56	57	58	59	60	61	62	63	64	65
Temperatur for tillæg	43,1	42,8	42,4	42,1	41,7	41,4	41,0	40,7	40,4	40,1	39,8	39,5	39,2	39,0	38,6	38,4
Neutral zone																
Temperatur for fradrag	35,6	35,3	34,9	34,6	34,2	33,9	33,5	33,2	32,9	32,6	32,3	32,0	31,7	31,5	31,1	30,9

Fremløbstemperatur	66	67	68	69	70	71	72	73	74	75	76	77	78	79	80	81
Temperatur for tillæg	38,2	37,9	37,7	37,4	37,2	36,9	36,7	36,5	36,3	36	35,8	35,6	35,4	35,2	35	34,8
Neutral zone																
Temperatur for fradrag	30,7	30,4	30,2	29,9	29,7	29,4	29,2	29,0	28,8	28,5	28,3	28,1	27,9	27,7	27,5	27,3

Oversigten ovenfor fremgår grænseværdierne for tillæg og fradrag for en given fremløbstemperatur.

Returtemperatur

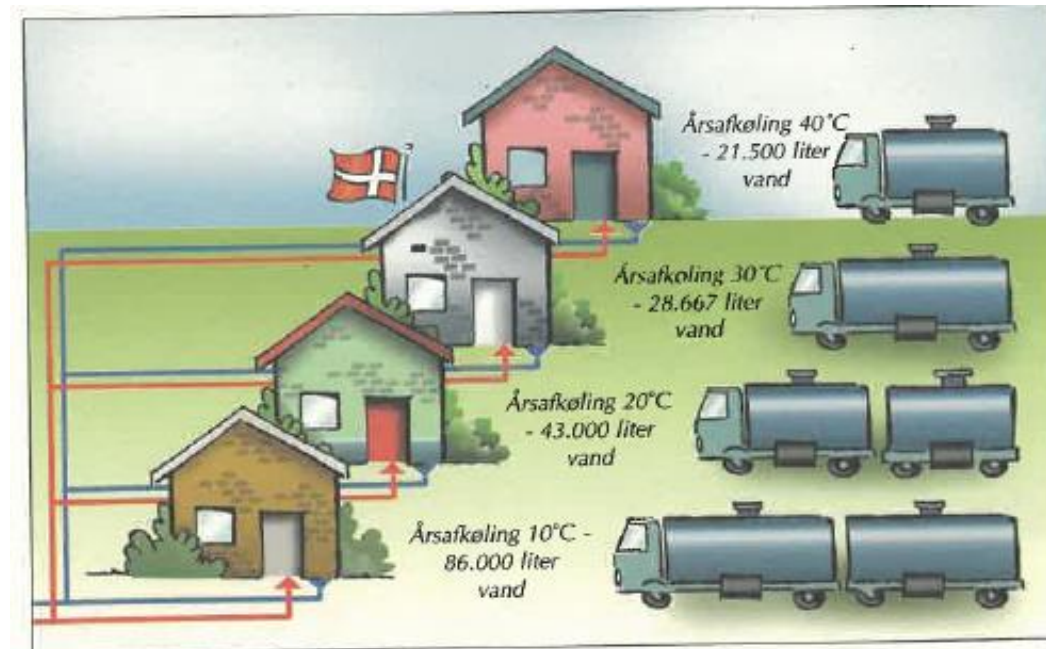
Typiske årsager til for høj retur temperatur:

- ▶ Luk radiatorer under udluftning
- ▶ Benyt alle radiatorer og indstil til samme temperatur
- ▶ Tjek at termostater virker – undgå on/off ventiler
- ▶ Defekt brugsvandsstyring (ATVB-ventiler eller lign)
- ▶ Indstilling af unit herunder vejrkompensering

HVORFOR !

Reducere omkostninger for fællesskabet

- Varmetab (gns. ca. 20%)
- Fremtidssikre ledningsnettet
- Pumpedrift



- Øget effektivitet på biomassecentralerne

Varmeprisberegninger

Datainput

Nødvendig data fra jer:

- BBR-boligareal – BBR-meddelelse – www.OIS.dk
- Pris på transport af gas – seneste regning Evida
- Pris for gasforbrug – Seneste regning (OK, Seas-NVE, EnergiFyn, mfl.)
- Årligt gasforbrug - Årsopgørelser fra gasselskaber
- Abonnementer - Årsopgørelser fra gasselskaber
- Service- og vedligeholdelsesomkostninger (serviceordning + tilsyn + reservedele)

Fjernvarme prisberegner

Naturgas til Fjernvarme, Version 08-02-2022



Vejen Varmeværk a.m.b.a.

Oplysninger og forudsætninger

Prisberegningerne er vejledende. Brugeren af prisberegneren er selv ansvarlig for de indtastede forudsætninger.

Grønne felter skal udfyldes eller være 0, da de anvendes i beregningerne.

Orange felter har rulleliste til valg. Tryk på cellen og derefter på pilen.

Kunde

Navn
Vejnavn
Postnummer og by
Kontaktoplysninger

Oplysninger om boligen

Opvarmet areal (bidrags-grundlag)	165 m ²	Se evt. BBR oplysninger på www.ois.dk
Årsforbrug i afregningskubikmeter	1.600 Nm ³	Ved alle Nm ³ menes der afregnings-Nm ³ Se fanen oplysninger for info
Graddagekorrektur af boligens gasforbrug		
Graddage på normalår	2.957	Der anvendes DMI graddage
Hvilket år er oplyst gasforbrug fra?	2021	(vælg fra liste i celle)
Antal graddage i året	3.098	
Graddage-afhængig andel af energiforbrug	0,7	Standard hus: 0,7. Se fanen 'oplysninger'
Graddage-korrigeret gasforbrug	1.549 Nm ³ /normalår	
Brændværdi naturgas (nedre)	11,0 kWh/Nm ³ .	Svarer til 12,157 kWh/Nm ³ i øvre brændværdi.
Årsvirkningsgrad gasfyrt (ved nedre brændværdi)	95,0 %	Standardværdier: Se fanen 'oplysninger'
Pris naturgas	17,48 kr./Nm ³	Se priser på gasprisguiden.dk
Abonnement naturgas	11 kr./måned	Sæt til 0 hvis abonnement er indregnet i gaspris
Varmebehov for bolig ved indtastet forbrug	16.215 kWh/normalår	Udregnet iht. indtastet virkningsgrad

Naturgas omkostninger

Gasforbrug	1549 Nm ³ /normalår	
Udgift til gaskøb og abonnement	27.207 kr./normalår	
Vedligehold	570 kr./år	Se fanen 'Oplysninger' for info om disse værdier.
Eftersyn	950 kr./år	
Strømforbrug til drift	400 kr./år	
Samlede driftsomkostninger	29.127 kr./normalår	

Investering i ny gaskedel

Resterende levetid på anlæg	5 år	
Omkostninger ved geninvestering	35.000 kr.	Alle omkostninger minus evt. fradrag
Afskrivningsperiode (levetid)	20 år	Hvis afskrivningsperiode sættes til 0 antages
Afskrivning Rente:	3%	2.353 kr./år
		ovenstående omkostning (felt E47) fremad.

Samlede omkostninger ved geninvestering 31.479 kr./normalår

Varmepriberegninger

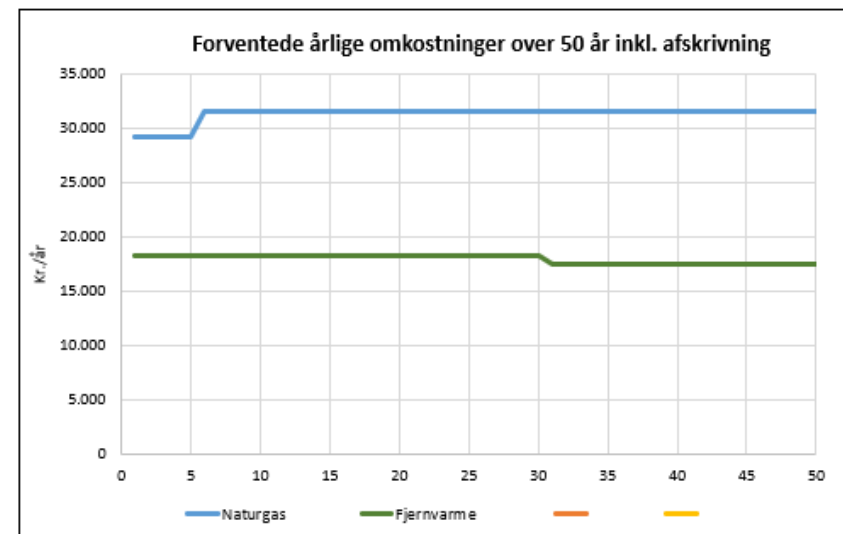
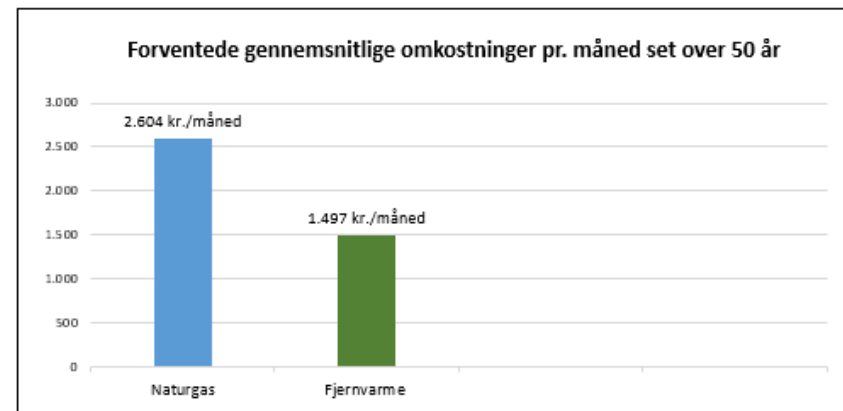
Resultater

Totaløkonomisk overblik i et 50 årigt perspektiv

- Sammenligning mellem GAS – FJERNVARME - VARMEPUMPE
- Gennemsnitlige månedlige omkostninger
- Udvikling i årlige omkostninger
- Forventede årlige besparelser
- Tilbagebetalingstider

Resultat af prisberegninger

Prisberegningerne er vejledende. Brugeren af prisberegneren er selv ansvarlig for de indtastede forudsætninger.



Årlig besparelse på langsigtede omkostninger inkl. afskrivning	kr./normalår
Ved tilslutning (år 1)	10.862
Efter investering i ny gaskedel om 5 år	13.214
Efter levetidsforlængelse eller ny unit om 25 år	13.214
Efter afskrevne tilslutningsbidrag om 30 år	13.980

Disse beløb svarer til de forskellige afstande mellem linjerne for hhv. fjernvarme og gas på

Årlig besparelse på drift og simpel tilbagebetalingstid på investering

Årlig besparelse på rene driftsomkostninger (varmeregning)	11.627 kr./normalår	<i>Evt. abonnement</i>
Samlet investering i fjernvarme efter fradrag	15.000 kr.	<i>og/eller</i>
Simpel tilbagebetalingstid på investering	1 år	<i>tilslutningsstillæg</i>
-> Med indregnet investering i ny gaskedel på 35000 kr. Tjent hjem fra start. 0 år		

Nemt...

- ✓ Abonnement inkl. vedligehold
- ✓ Minimal pladsbehov
- ✓ Følg dit varmeforbrug
- ✓ Proaktiv kundeservice

Billigt...

- ✓ NONPROFIT-selskab
kundeejet selskabet
- ✓ Konkurrencedygtige
priser
- ✓ Lav investering
- ✓ Ingen risiko

Miljøvenligt...

- ✓ 99,9% CO2-neutral
varmeproduktion
- ✓ Udnytter lokal
industriel spildvarme
- ✓ Fremtidssikker
forsyning



VEJEN VARMEVÆRK

...nemt, billigt og miljøvenligt!